

Résidence Lourdes Jeanne D'Arc

10 Rue Antoine Bégùère et rue de l'Ukraine 65100 LOURDES

Appartement - T2c 001 B



SCI LOURDES JEANNE D'ARC
12 Rue Saint-Bernard
31000 TOULOUSE



CONTACT:
eic-immobilier@wanadoo.fr
sodetim@wanadoo.fr

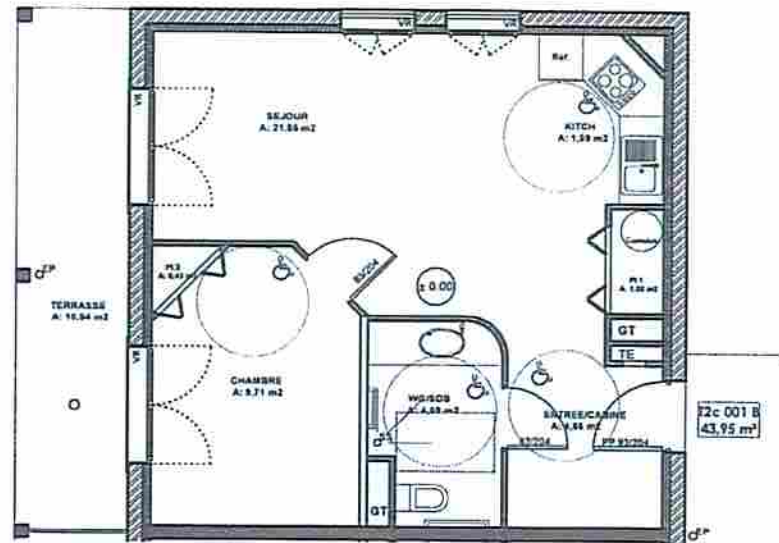
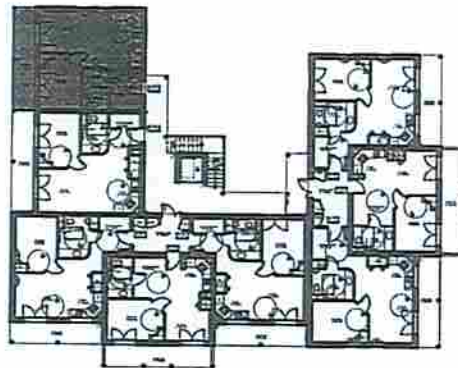


TABLEAU DE SURFACES		
Appt. T2c 001 B		
Entrée/Cabine	4,66	m ²
Chambre	9,71	m ²
Kitch	1,99	m ²
Salon/Séjour	21,55	m ²
Bains/Wc	4,59	m ²
Pl.1	1,02	m ²
Pl.2	0,43	m ²
TOTAL Habitable	43,95	m²
Terrasse	10,54	m ²

Plan du Rez-de-Chaussée

Représentation non contractuelle susceptible de modifications suite à mise au point administrative et technique.



Résidence Lourdes Jeanne D'Arc

10 Rue Antoine Bégère et rue de l'Ukraine 65100 LOURDES

Appartement - T2c 002 B



SCI LOURDES JEANNE D'ARC
12 Rue Saint-Bernard
31000 TOULOUSE



CONTACT:
eic-immobilier@wanadoo.fr
sodetim@wanadoo.fr

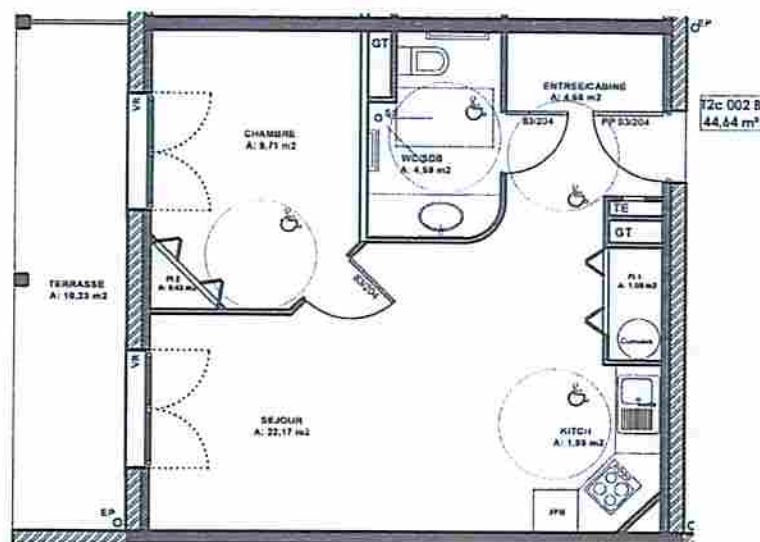
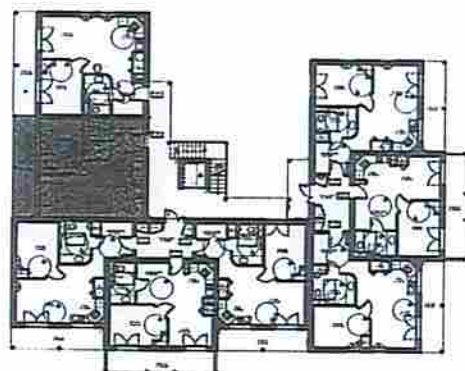


TABLEAU DE SURFACES

Appt. T2c 002 B		
Entrée/Cabine	4,66	m ²
Chambre	9,71	m ²
Kitch	1,99	m ²
Salon/Séjour	22,17	m ²
Bains/Wc	4,59	m ²
Pl. 1	1,09	m ²
Pl. 2	0,43	m ²
TOTAL Habitable	44,64	m²
Terrasse	10,23	m ²

Plan du Rez-de-Chaussée

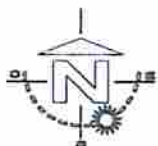
Représentation non contractuelle susceptible de modifications suite à mise au point administrative et technique.



Résidence Lourdes Jeanne D'Arc

10 Rue Antoine Béguère et rue de l'Ukraine 65100 LOURDES

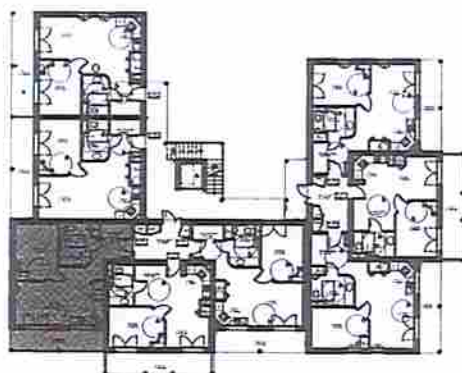
Appartement - T2c 003 B



SCI LOURDES JEANNE D'ARC
12 Rue Saint-Bernard
31000 TOULOUSE



CONTACT:
eic-immobilier@wanadoo.fr
sodetim@wanadoo.fr



Plan du Rez-de-Chaussée



TABLEAU DE SURFACES		
Appt. T2c 003 B		
Entrée/Cabine	7,43	m ²
Chambre	9,70	m ²
Kitch	1,99	m ²
Salon/Séjour	17,01	m ²
Bains/Wc	5,59	m ²
PI.1	0,91	m ²
PI.2	0,41	m ²
PI.3	0,49	m ²
TOTAL Habitable	43,53	m²
Terrasse	9,30	m ²

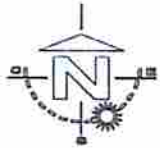
Représentation non contractuelle susceptible de modifications suite à mise au point administrative et technique.



Résidence Lourdes Jeanne D'Arc

10 Rue Antoine Bégère et rue de l'Ukraine 65100 LOURDES

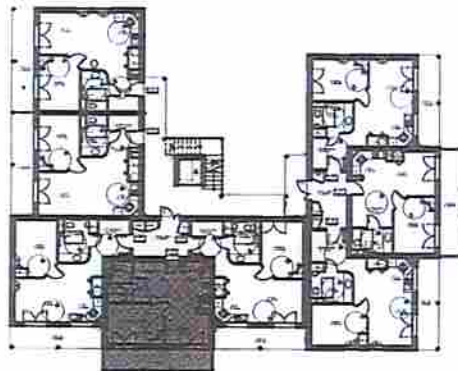
Appartement - T2c 004 B



SCI LOURDES JEANNE D'ARC
12 Rue Saint-Bernard
31000 TOULOUSE



CONTACT:
eic-immobilier@wanadoo.fr
sodetim@wanadoo.fr



Plan du Rez-de-Chaussée

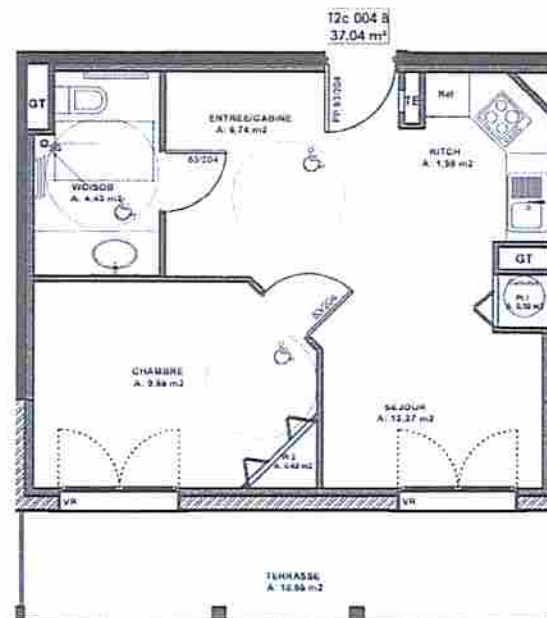


TABLEAU DE SURFACES

Appt. T2c 004 B		
Entrée/Cabine	6,74	m ²
Chambre	9,68	m ²
Kitch	1,99	m ²
Salon/Séjour	13,27	m ²
Bains/Wc	4,43	m ²
Pl.1	0,50	m ²
Pl.2	0,43	m ²
TOTAL Habitable	37,04	m²
Terrasse	10,55	m ²

Représentation non contractuelle susceptible de modifications suite à mise au point administrative et technique.



Résidence Lourdes Jeanne D'Arc

10 Rue Antoine Béguère et rue de l'Ukraine 65100 LOURDES

Appartement - T2c 005 B



SCI LOURDES JEANNE D'ARC
12 Rue Saint-Bernard
31000 TOULOUSE



CONTACT:
eic-immobilier@wanadoo.fr
sodetim@wanadoo.fr

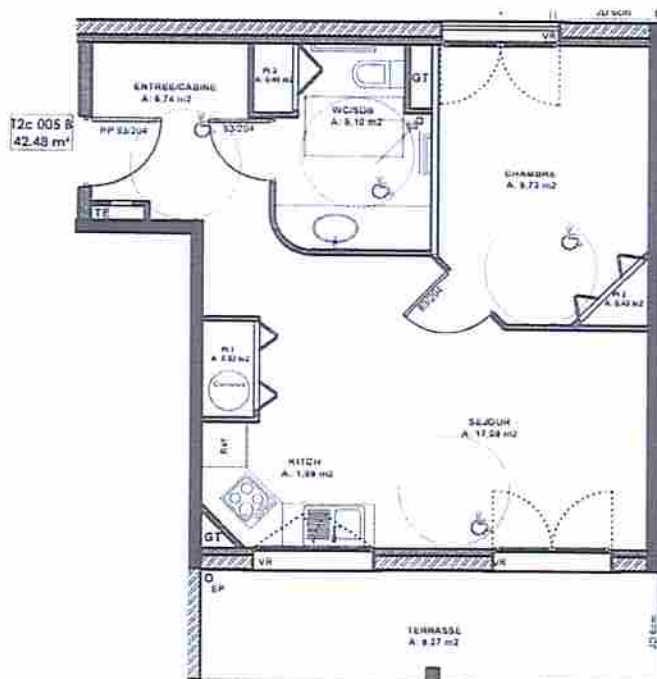


TABLEAU DE SURFACES		
Appt. T2c 005 B		
Entrée/Cabine	6,74	m ²
Chambre	9,73	m ²
Kitch	1,99	m ²
Salon/Séjour	17,08	m ²
Bains/Wc	5,10	m ²
Pl.1	0,92	m ²
Pl.2	0,43	m ²
Pl.3	0,49	m ²
TOTAL Habitable	42,48	m²
Terrasse	9,27	m ²

Plan du Rez-de-Chaussée

Représentation non contractuelle susceptible de modifications suite à mise au point administrative et technique.



Résidence Lourdes Jeanne D'Arc

10 Rue Antoine Bégère et rue de l'Ukraine 65100 LOURDES

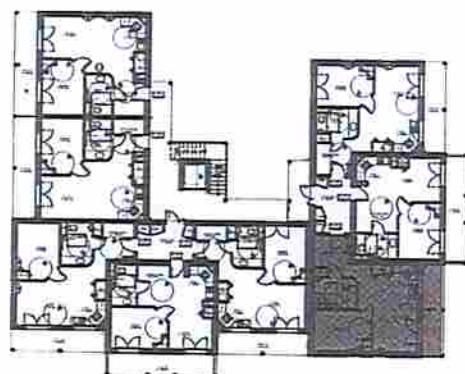
Appartement - T2c 006 B



SCI LOURDES JEANNE D'ARC
12 Rue Saint-Bernard
31000 TOULOUSE



CONTACT:
eic-immobilier@wanadoo.fr
sodetim@wanadoo.fr



Plan du Rez-de-Chaussée

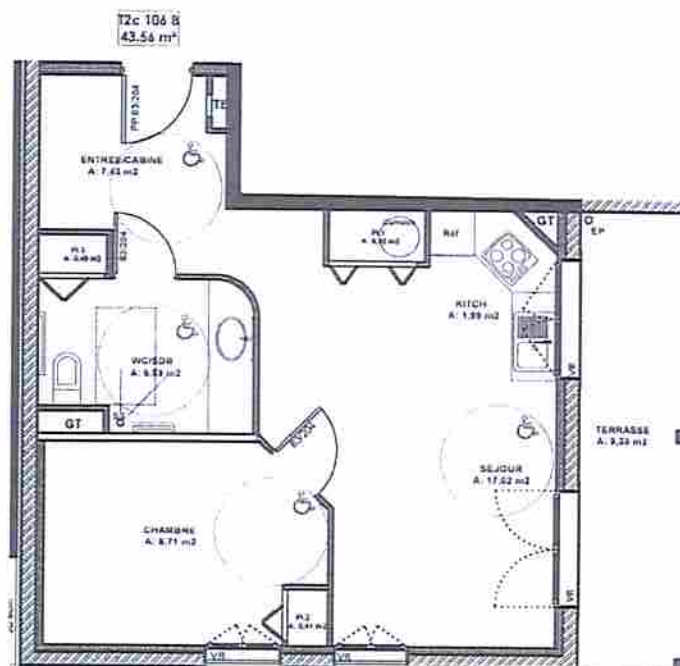


TABLEAU DE SURFACES

Appt. T2c 006 B

Entrée/Cabine	7,43	m ²
Chambre	9,71	m ²
Kitch	1,99	m ²
Salon/Séjour	17,02	m ²
Bains/Wc	5,59	m ²
Pl. 1	0,92	m ²
Pl. 2	0,41	m ²
Pl. 3	0,49	m ²
TOTAL Habitable	43,56	m²
Terrasse	9,30	m ²

Représentation non contractuelle susceptible de modifications suite à mise au point administrative et technique.



Résidence Lourdes Jeanne D'Arc

10 Rue Antoine Bégère et rue de l'Ukraine 65100 LOURDES

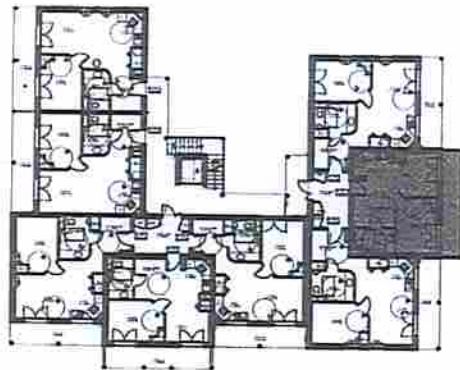
Appartement - T2c 007 B



SCI LOURDES JEANNE D'ARC
12 Rue Saint-Bernard
31000 TOULOUSE



CONTACT:
esc-immobilier@wanadoo.fr
sodetim@wanadoo.fr



Plan du Rez-de-Chaussée

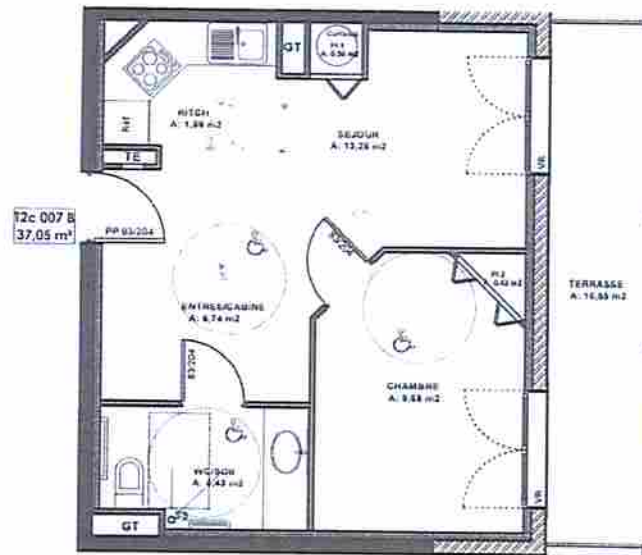


TABLEAU DE SURFACES		
Appt. T2c 007 B		
Entrée/Cabine	6,74	m ²
Chambre	9,68	m ²
Kitch	1,99	m ²
Salon/Séjour	13,28	m ²
Bains/Wc	4,43	m ²
PI.1	0,50	m ²
PI.2	0,43	m ²
TOTAL Habitable	37,05	m ²
Terrasse	10,55	m ²

Représentation non contractuelle susceptible de modifications suite à mise au point administrative et technique.



Résidence Lourdes Jeanne D'Arc

10 Rue Antoine Bégùère et rue de l'Ukraine 65100 LOURDES

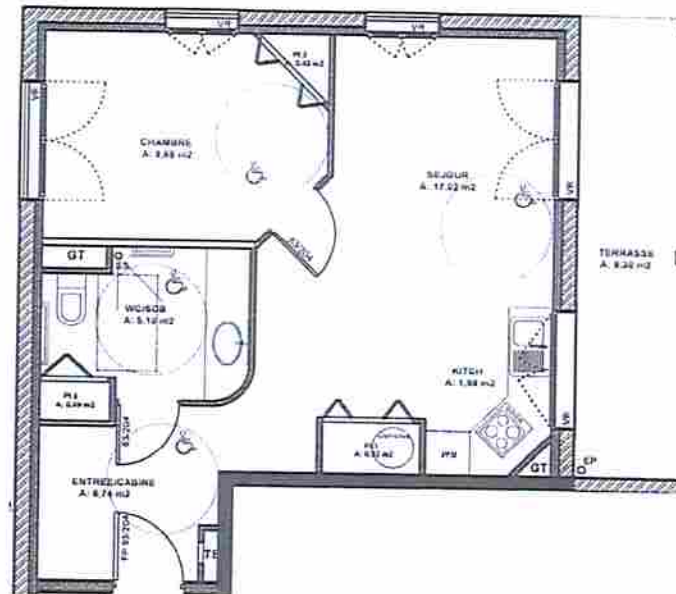
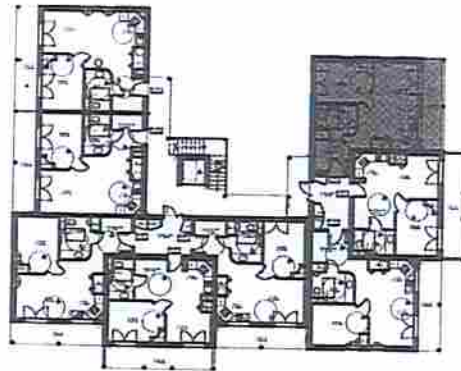
Appartement - T2c 008 B



SCI LOURDES JEANNE D'ARC
12 Rue Saint-Bernard
31000 TOULOUSE



CONTACT
exc-immobilier@wanadoo.fr
sodetim@wanadoo.fr



T2c 008 B
42,37 m²

TABLEAU DE SURFACES		
Appt. T2c 008 B		
Entrée/Cabine	6,74	m ²
Chambre	9,68	m ²
Kitch	1,99	m ²
Salon/Séjour	17,02	m ²
Bains/Wc	5,10	m ²
Pl. 1	0,92	m ²
Pl. 2	0,43	m ²
Pl. 3	0,49	m ²
TOTAL Habitable	42,37	m ²
Terrasse	9,30	m ²

Plan du Rez-de-Chaussée

Représentation non contractuelle susceptible de modifications suite à mise au point administrative et technique.

