

Résidence Lourdes Jeanne D'Arc

10 Rue Antoine Bégùère et rue de l'Ukraine 65100 LOURDES

Appartement - T2c 101 B



SCI LOURDES JEANNE D'ARC
12 Rue Saint-Bernard
31000 TOULOUSE



CONTACT:
eic-immobilier@wanadoo.fr
sodetim@wanadoo.fr

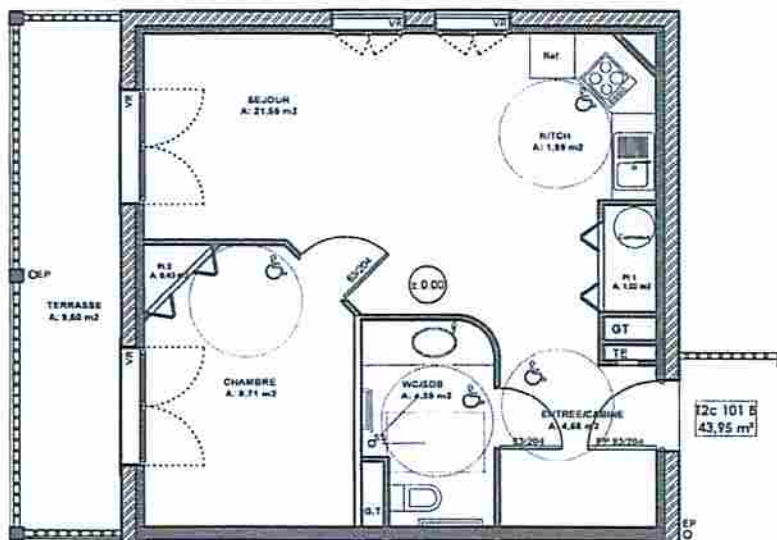
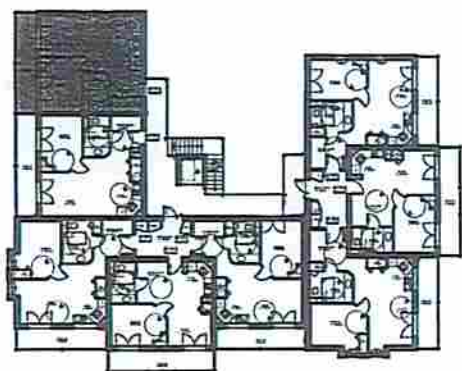


TABLEAU DE SURFACES		
Appt. T2c 101 B		
Entrée/Cabine	4,66	m ²
Chambre	9,71	m ²
Kitch	1,99	m ²
Salon/Séjour	21,55	m ²
Bains/Wc	4,59	m ²
PI.1	1,02	m ²
PI.2	0,43	m ²
TOTAL Habitable	43,95	m²
Balcon	9,50	m ²

Plan du 1er étage

Représentation non contractuelle susceptible de modifications suite à mise au point administrative et technique.



Résidence Lourdes Jeanne D'Arc

10 Rue Antoine Bégùère et rue de l'Ukraine 65100 LOURDES

Appartement - T2c 102 B



SCI LOURDES JEANNE D'ARC
12 Rue Saint-Bernard
31000 TOULOUSE



CONTACT:
eic-immobilier@wanadoo.fr
sodetim@wanadoo.fr

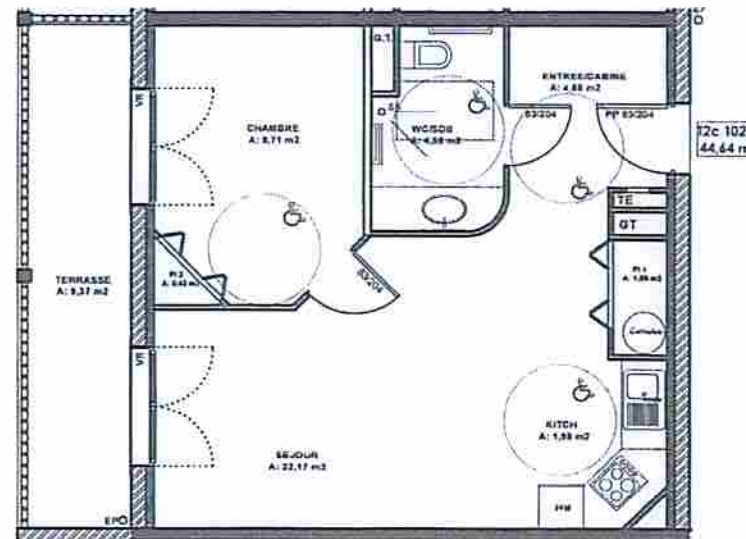
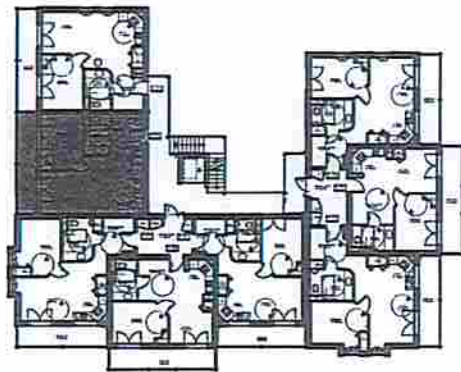


TABLEAU DE SURFACES		
Appt. T2c 102 B		
Entrée/Cabine	4,66	m ²
Chambre	9,71	m ²
Kitch	1,99	m ²
Salon/Séjour	22,17	m ²
Bains/Wc	4,59	m ²
Pl.1	1,09	m ²
Pl.1	0,43	m ²
TOTAL Habitable	44,64	m²
Balcon	9,37	m ²

Plan du 1er étage

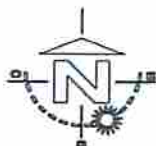
Représentation non contractuelle susceptible de modifications suite à mise au point administrative et technique.



Résidence Lourdes Jeanne D'Arc

10 Rue Antoine Bégère et rue de l'Ukraine 65100 LOURDES

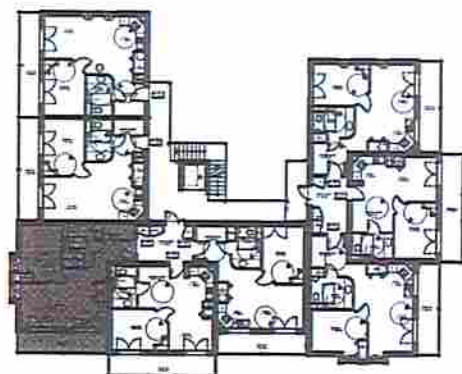
Appartement - T2c 103 B



SCI LOURDES JEANNE D'ARC
12 Rue Saint-Bernard
31000 TOULOUSE



CONTACT:
eic-immobilier@wanadoo.fr
sodetim@wanadoo.fr



Plan du 1er étage

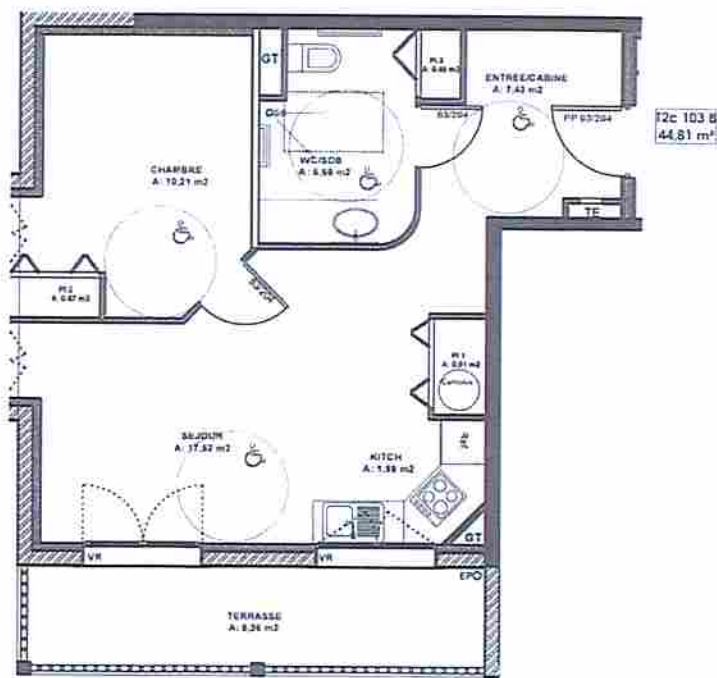


TABLEAU DE SURFACES		
Appt. T2c 103 B		
Entrée/Cabine	7,43	m ²
Chambre	10,21	m ²
Kitch	1,99	m ²
Salon/Séjour	17,52	m ²
Bains/Wc	5,59	m ²
PI.1	0,91	m ²
PI.2	0,67	m ²
PI.3	0,49	m ²
TOTAL Habitable	44,81	m²
Balcon	8,36	m ²

Représentation non contractuelle susceptible de modifications suite à mise au point administrative et technique.



Résidence Lourdes Jeanne D'Arc

10 Rue Anfoine Béguère et rue de l'Ukraine 65100 LOURDES

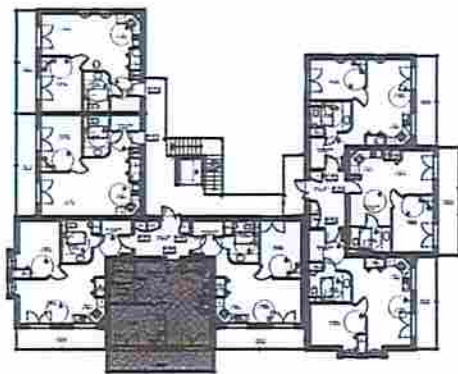
Appartement - T2c 104 B



SCI LOURDES JEANNE D'ARC
12 Rue Saint-Bernard
31000 TOULOUSE



CONTACT:
eic-immobilier@wanadoo.fr
sodetim@wanadoo.fr



Plan du 1er étage



TABLEAU DE SURFACES		
Appt. T2c 104 B		
Entrée/Cabine	6,74	m ²
Chambre	9,68	m ²
Kitch	1,99	m ²
Salon/Séjour	13,27	m ²
Bains/Wc	4,43	m ²
Pl.1	0,50	m ²
Pl.2	0,43	m ²
TOTAL Habitable	37,04	m²
Balcon	9,68	m ²

Représentation non contractuelle susceptible de modifications suite à mise au point administrative et technique.



Résidence Lourdes Jeanne D'Arc

10 Rue Antoine Bégère et rue de l'Ukraine 65100 LOURDES

Appartement - T2c 105 B



SCI LOURDES JEANNE D'ARC
12 Rue Saint-Bernard
31000 TOULOUSE



CONTACT:
eic-immobilier@wanadoo.fr
sodetim@wanadoo.fr



Plan du 1er étage

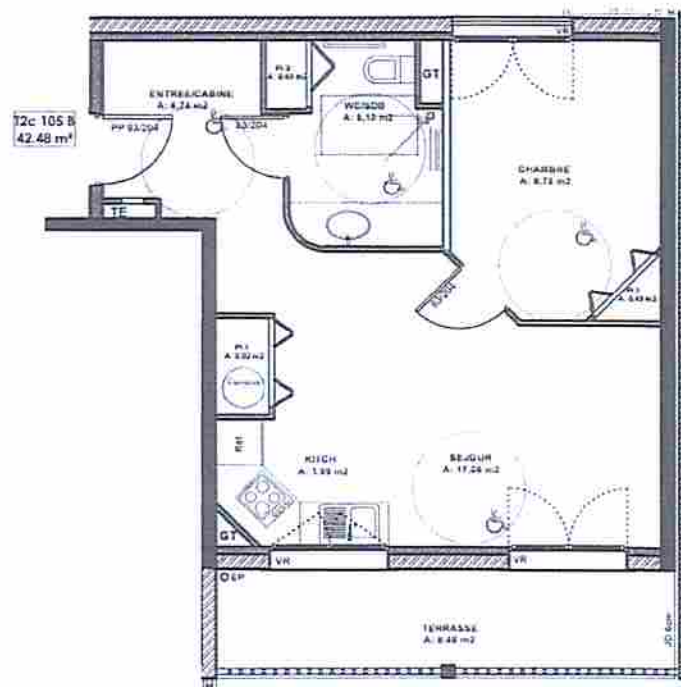


TABLEAU DE SURFACES		
Appt. T2c 105 B		
Entrée/Cabine	6,74	m ²
Chambre	9,73	m ²
Kitch	1,99	m ²
Salon/Séjour	17,08	m ²
Bains/Wc	5,10	m ²
Pl. 1	0,92	m ²
Pl. 2	0,43	m ²
Pl. 3	0,49	m ²
TOTAL Habitable	42,48	m²
Balcon	8,48	m ²

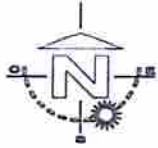
Représentation non contractuelle susceptible de modifications suite à mise au point administrative et technique.



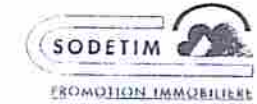
Résidence Lourdes Jeanne D'Arc

10 Rue Antoine Bégère et rue de l'Ukraine 65100 LOURDES

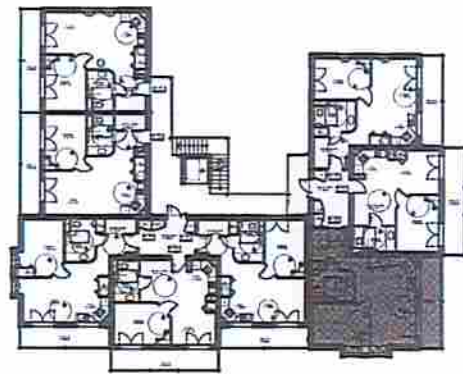
Appartement - T2c 106 B



SCI LOURDES JEANNE D'ARC
12 Rue Saint-Bernard
31000 TOULOUSE



CONTACT:
eic-immobilier@wanadoo.fr
sodetim@wanadoo.fr



Plan du 1er étage

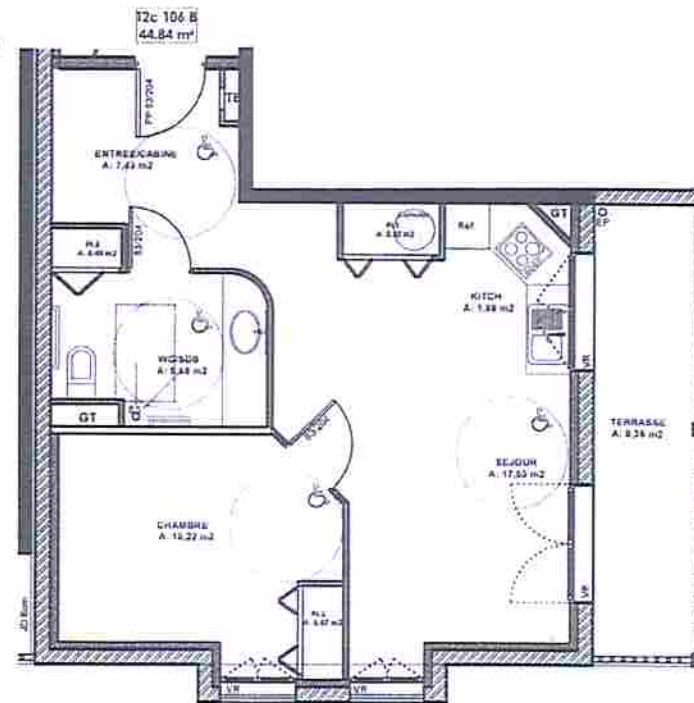


TABLEAU DE SURFACES		
Appt. T2c 106 B		
Entrée/Cabine	7,43	m ²
Chambre	10,22	m ²
Kitch	1,99	m ²
Salon/Séjour	17,53	m ²
Bains/Wc	5,59	m ²
PI.1	0,92	m ²
PI.2	0,67	m ²
PI.3	0,49	m ²
TOTAL Habitable	44,84	m²
Balcon	8,36	m ²

Représentation non contractuelle susceptible de modifications suite à mise au point administrative et technique.



Résidence Lourdes Jeanne D'Arc

10 Rue Antoine Bégùère et rue de l'Ukraine 65100 LOURDES

Appartement - T2c 107 B



SCI LOURDES JEANNE D'ARC
12 Rue Saint-Bernard
31000 TOULOUSE



CONTACT:
eic-immobilier@wanadoo.fr
sodetim@wanadoo.fr

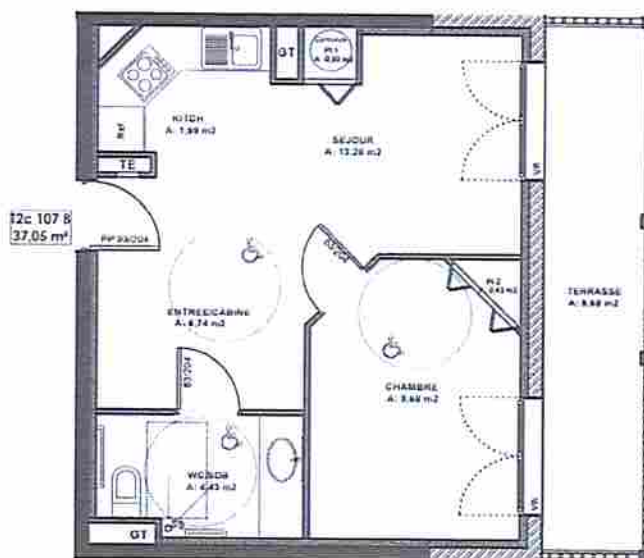
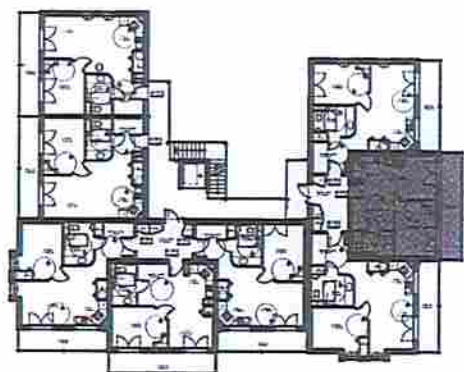


TABLEAU DE SURFACES		
Appt. T2c 107 B		
Entrée/Cabine	6,74	m ²
Chambre	9,68	m ²
Kitch	1,99	m ²
Salon/Séjour	13,28	m ²
Bains/Wc	4,43	m ²
Pl. 1	0,50	m ²
Pl. 2	0,43	m ²
TOTAL Habitable	37,05	m²
Balcon	9,68	m ²

Plan du 1er étage

Représentation non contractuelle susceptible de modifications suite à mise au point administrative et technique.



